

## Ποιά είναι η χρησιμότητα του έργου;

Το έργο PEARLS στοχεύει στην αντιμετώπιση των επιπτώσεων της κλιματικής αλλαγής και της παγκόσμιας υπερθέρμανσης, εστιάζοντας σε αρχές, εφαρμόσιμες σε Ευρωπαϊκές στρατηγικές, που αφορούν στη συμμετοχή του κοινού σε θέματα Ανανεώσιμων Πηγών Ενέργειας (ΑΠΕ). Παρά τη συνεχή υποστήριξη της ερευνητικής κοινότητας για ανάπτυξη και χρήση των ΑΠΕ, η αποδοχή τους από το κοινό συχνά παρεμποδίζεται από την άποψη «Όχι στην Πίσω Αυλή Μου», αλλά και από τις επιπτώσεις των ΑΠΕ στην ποιότητα του τοπίου.

Το έργο PEARLS αντιμετωπίζει τις παραπάνω προκλήσεις αναπτύσσοντας συνδυαστικά εργαλεία στους τομείς του χωροταξικού σχεδιασμού και της κοινωνικής καινοτομίας στις χώρες της Νότιας Ευρώπης και στο Ισραήλ. Οι συγκεκριμένες χώρες αποτελούν χαρακτηριστικά παραδείγματα με σημαντική διαθεσιμότητα ανανεώσιμων μορφών ενέργειας και σχετικών φυσικών πόρων, αλλά με σχετικά μικρή συμμετοχή του κοινού στις διεργασίες λήψης αποφάσεων έργων ΑΠΕ. Προκειμένου να ενισχυθεί η σχετική γνώση και τεχνογνωσία, θα αναπτυχθούν νέες προσεγγίσεις, όπως η άποψη «Παρακαλώ Ναι την Πίσω Αυλή Μου», η προσέγγιση «Προσαρμογή στη Τοποθεσία/Θέση», καθώς και η εκτίμηση των επιπτώσεων στην αισθητική του τοπίου.

Το έργο PEARLS αποτελεί πλατφόρμα κοινής ερευνητικής συνεργασίας ενός διεθνούς και διατομεακού δικτύου οργανισμών. Οι εταίροι του έργου θα ανταλλάσσουν μεταξύ τους δεξιότητες και γνώσεις, οι οποίες θα προετοιμάσουν το έδαφος για σημαντικές εξελίξεις στον χωροταξικό σχεδιασμό και στην κοινωνική καινοτομία, ενισχύοντας παράλληλα την συνεργατική έρευνα μεταξύ διαφορετικών χωρών και τομέων.

## Σχετικά με το έργο PEARLS, MSCA-RISE-2017-778039

Το έργο PEARLS θα ενισχύσει τη δέσμευση του κοινού σε μία ασφαλή, καθαρή και αποδοτική ενέργεια. Κύριος στόχος του έργου είναι η ανάπτυξη εφαρμοσμένης γνώσης, μέσω ερευνητικών ερωτημάτων, όπως για παράδειγμα: “Πώς μπορούν να αξιοποιηθούν διεργασίες σχεδιασμού έργων ΑΠΕ, ώστε το κοινό να υποστηρίξει ακόμη περισσότερο βιώσιμα, ενεργειακά ανανεώσιμα συστήματα;”.

Τα αποτελέσματα του έργου θα μεταμορφώσουν τη χάραξη πολιτικών και στρατηγικών πρωτοβουλιών για τη συμμετοχή του κοινού σε περιοχές, όπου υπάρχουν διαθέσιμες προς εκμετάλλευση ΑΠΕ και όπου οι τοπικές κοινότητες δεν σχετίζονται με το εμπλεκόμενους στο έργο εταίρους. Μέσω αποσπάσεων, ανταλλαγής προσωπικού και συνεργατικής έρευνας, το έργο θα διερευνήσει τις βάσεις των εθνικών νομοθεσιών, θα αναπτύξει μεθοδολογίες για κοινωνική καινοτομία και θα διερευνήσει εργαλεία που προέχονται από τις Κοινωνικές Επιστήμες σε διαφορετικές Ευρωπαϊκές περιοχές και στο Ισραήλ.

## Σχετικά με το MSCA-RISE

MARIE SKŁODOWSKA-CURIE RESEARCH AND INNOVATION STAFF EXCHANGE

Οι δράσεις MSCA ενθαρρύνουν την καινοτομία, τη συνεργασία μεταξύ πανεπιστημίων και επιχειρήσεων και διαθέτουν μία ισχυρή διεθνή διάσταση. Βασίζονται στην αρχή της κινητικότητας και οι ερευνητές μπορούν να λάβουν χρηματοδότηση υπό τον όρο ότι θα μετακινούνται από τη μία χώρα στην άλλη, με στόχο να αποκτήσουν νέες γνώσεις και να αναπτύξουν την ερευνητική τους σταδιοδρομία. Οι δράσεις MSCA αφορούν όλους τους τομείς έρευνας και καινοτομίας που καλύπτονται από την Συνθήκη για τη λειτουργία της Ευρωπαϊκής Ένωσης. Οι παραπάνω τομείς επιλέγονται ελεύθερα από τους αιτούντες με πλήρεις «εκ των κάτω προς τα άνω» διαδικασίες.



## Επικοινωνία

**ΠΑΝΕΠΙΣΤΗΜΙΟ ΤΗΣ ΣΕΒΙΛΛΗΣ (Συντονιστής του έργου)**

**web:** <http://pearlsproject.org/>

**e-mail:** [eusoclab@us.es](mailto:eusoclab@us.es)

Διεύθυνση: European Social Research Lab

Avenida de Ciudad Jardín 20-22 1, 41005 Sevilla-SPAIN

## ΠΟΡΤΟΓΑΛΙΑ

ANA DELICADO. ICSUL. [ana.delicado@ics.ulisboa.pt](mailto:ana.delicado@ics.ulisboa.pt)

MARC RECHTER. ENERCOUTIM. [m.rechter@enercouthim.eu](mailto:m.rechter@enercouthim.eu)

ANA RITA ANTUNES. COOPERNICO. [arantunes@coopernico.org](mailto:arantunes@coopernico.org)

## ΙΣΠΑΝΙΑ

MARÍA-JOSÉ PRADOS. US. (Συντονίστρια Έργου) [mjprados@us.es](mailto:mjprados@us.es)

CARLOS ROJO. CLANER. [carlos.rojo@claner.es](mailto:carlos.rojo@claner.es)

MICHELA GHISLANZONI. TERRITORIA. [mg@territoria.es](mailto:mg@territoria.es)

## ΙΤΑΛΙΑ

ROSSANO ALBATICI. UNITN. [rossano.albatici@unitn.it](mailto:rossano.albatici@unitn.it)

## ΕΛΛΑΔΑ

EVA LOUKOGEORGAKI. AUTH. [eloukog@civil.auth.gr](mailto:eloukog@civil.auth.gr)

VASILIKI CHARALAMPOPOULOU. GSH.

[b.charalampopoulou@geosystems-hellas.gr](mailto:b.charalampopoulou@geosystems-hellas.gr)

AHÍ MANTOUZA. CONSORTIS. [mantouza@consortis.gr](mailto:mantouza@consortis.gr)

GEORGIOS TSAKOUIMIS. CONSORTIS Geospatial. [info@tsakouimis.com](mailto:info@tsakouimis.com)

## ΙΣΡΑΗΛ

NAAMA TESCHNER. BGU. [naamate@bgu.ac.il](mailto:naamate@bgu.ac.il)

DANIEL MADAR. SP Interface. [danielm@sp-interface.com](mailto:danielm@sp-interface.com)

## ΑΡΕΝΕΣ ΣΧΕΔΙΑΣΜΟΥ ΚΑΙ ΣΥΜΜΕΤΟΧΗΣ ΓΙΑ ΤΟΠΙΑ ΑΝΑΝΕΩΣΙΜΩΝ ΠΗΓΩΝ ΕΝΕΡΓΕΙΑΣ

H2020-MSCA-RISE-2017 – 778039-PEARLS

# PEARLS

EMPOWERING LANDSCAPES



## ΚΑΤΑΝΟΩΝΤΑΣ

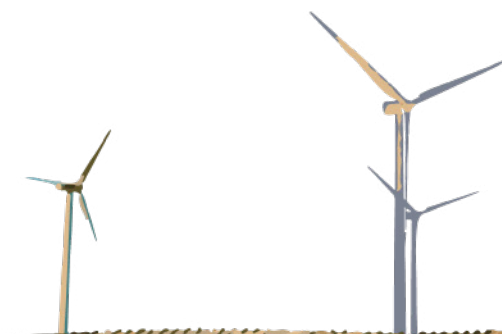
την τοπική πολυμορφία για περαιτέρω εξέλιξη σε μία οικονομία χαμηλών εκπομπών άνθρακα

## ΕΝΙΣΧΥΟΝΤΑΣ

τη δέσμευση των ανθρώπων σε ασφαλή, καθαρή και αποδοτική ενέργεια, ως ενεργοί συμμετέχοντες στον χωροταξικό σχεδιασμό και στην κοινωνική καινοτομία των Τοπίων Ανανεώσιμων Πηγών Ενέργειας (ΤΑΠΕ), μεταφέροντας το όραμα και την εμπειρία των Μεσογειακών χωρών στην υπόλοιπη Ευρώπη



Το έργο χρηματοδοτείται από το πρόγραμμα έρευνας και καινοτομίας «Ορίζοντας 2020» της Ευρωπαϊκής Ένωσης στο πλαίσιο της Marie Skłodowska-Curie συμφωνίας επιχορήγησης No 778039



## Γιατί Τοπία Ανανεώσιμων Πηγών Ενέργειας (ΤΑΠΕ);



Τα Τοπία Ανανεώσιμων Πηγών Ενέργειας (ΤΑΠΕ) ορίζονται ως οι χώροι, όπου η χρήση των ΑΠΕ μεταβάλλει τις σχέσεις των ανθρώπων με την ενέργεια και την αντίληψή τους για το τοπίο. Τα κοινωνικά οφέλη των ΤΑΠΕ αναγνωρίζονται ευρέως σε ολόκληρη την Ευρώπη. Ωστόσο, η περαιτέρω συστηματική έρευνα που διεξάγεται στο έργο PEARLS θα μεταβάλλει ριζικά την έκταση και το βάθος της επιστημονικής γνώσης για την καλύτερη υλοποίηση ΤΑΠΕ στην Ευρώπη και θα επεκτείνει τα τοπία αυτά και σε άλλες περιοχές της Μεσογείου που αποτελούν τμήμα των δικτύων των χωρών που συμμετέχουν στο έργο. Το PEARLS θα θέσει ένα ορόσημο για το πώς τα ΤΑΠΕ θεωρούνται, μελετώνται και αντιμετωπίζονται, με αποτέλεσμα να προάγει την Πανευρωπαϊκή Ενεργειακή Πρόκληση.

Το έργο PEARLS θα προσφέρει μία ενοποιημένη βάση γνώσεων και μία καινοτόμα υποστήριξη για την αξιοποίηση στοιχείων και δεδομένων ΤΑΠΕ στη Νότια Ευρώπη και στο Ισραήλ και τη διεθνή προβολή τους. Όλα αυτά θα επιτευχθούν μέσα από την δημιουργία ενός διεθνούς, διατομεακού και διεπιστημονικού δικτύου συνεργασίας. Το PEARLS θα καινοτομήσει, ακόμη, σε μεθόδους συλλογής γνώσεων και ανταλλαγής καινοτομίας μεταξύ ακαδημαϊκών, δημοσίων υπαλλήλων, υπεύθυνων χάραξης πολιτικών, χωροτακτών, επιχειρήσεων και πολιτών, δημιουργώντας έτσι μία νέα γενιά μελετητών και τεχνικών.

## Συνεργατικά Πακέτα Εργασίας

### ΠΕ1 Πλατφόρμα Αλληλεπίδρασης PEARLS

Ενίσχυση της εξωτερικής επικοινωνίας κατά την διάρκεια υλοποίησης του έργου PEARLS και επίτευξη της βέλτιστης διάδοσης των αποτελεσμάτων με την βοήθεια της εικονικής επικοινωνίας και των διαδικτυακών μέσων διάδοσης πληροφορίας.

### ΠΕ2 Βιώσιμη Εφαρμογή: Πολιτικές and Πρακτικές

Διευκόλυνση της κατανόησης των νομικών πλαισίων και εργαλείων, της ενεργειακής πολιτικής, των κανονισμών σχεδιασμού χρήσεων γης και των πρακτικών διαμόρφωσης τοπίου, καθώς και της καθημερινής πρακτικής στην υλοποίηση τοπίων ΑΠΕ.

### ΠΕ3 Κοινωνική Συμπεριφορά προς τις Ανανεώσιμες Ενέργειες

Το έργο θα εμβαθύνει στην συμπεριφορά των ανθρώπων προς την Ενεργειακή Πρόκληση, θα εντοπίσει εμπόδια και θα θέσει σε εφαρμογή βιώσιμες τεχνολογίες για την ανάπτυξη τοπίων ανανεώσιμων πηγών ενέργειας πιο κοντά στους ανθρώπους.

### ΠΕ4 Χωροταξικός Σχεδιασμός and Ανάλυση

Μεταφορά γνώσεων σχετικά με το χωροταξικό σχεδιασμό των ΑΠΕ και των μεθόδων λήψης αποφάσεων, καθώς και ανάπτυξη μεθοδολογιών για την ενίσχυση της ενεργού συμμετοχής του κοινού στον βιώσιμο ενεργειακό σχεδιασμό.

### ΠΕ5 Κοινωνική Καινοτομία and Δημόσια Δέσμευση

Ενίσχυση της κοινωνικής διάστασης της ανάπτυξης ΑΠΕ μέσα από την πρόωθηση της ανταλλαγής γνώσεων μεταξύ των επιχειρήσεων και των οργανώσεων της κοινωνίας των πολιτών που εμπλέκονται στο σχεδιασμό και στην υλοποίηση και των ακαδημαϊκών ιδρυμάτων που διεξάγουν έρευνα σε κοινωνικά ζητήματα που σχετίζονται με την ενέργεια.

### ΠΕ6 Διαχείριση Έργου PEARLS

Ευθύνει για την οργάνωση, τη διαχείριση και την εκτέλεση των αποσπάσεων, την αποτελεσματική υλοποίηση του έργου, καθώς και για τη διασφάλιση των διεθνών και διατομεακών ανταλλαγών όλων των μελών της κοινοπραξίας.

### ΠΕ7 Προϋποθέσεις Δεοντολογίας

Δεδομένου ότι υπάρχουν ορισμένες δραστηριότητες στις οποίες εμπλέκονται Τρίτες Χώρες, το PEARLS θα εφαρμόσει τα δεοντολογικά πρότυπα και τις κατευθυντήριες γραμμές του «Ορίζοντα 2020», ανεξάρτητα από την χώρα στην οποία διεξάγεται η έρευνα. Δεν θα εισαχθεί υλικό στην ΕΕ ή δεν θα εξαχθεί υλικό από την ΕΕ από/σε Τρίτη Χώρα.

## Ποιος συμμετέχει στο PEARLS;

Η κοινοπραξία PEARLS αποτελείται από δεκατρείς ακαδημαϊκούς και μη ακαδημαϊκούς φορείς στην Πορτογαλία, Ισπανία, Ιταλία, Ελλάδα και στο Ισραήλ, καθώς και από άλλους τρεις φορείς από την Ισπανία, το Ηνωμένο Βασίλειο και την Ιταλία, οι οποίοι θα παρέχουν την υποστήριξη τους, ως Συμβουλευτική Επιτροπή. Όλοι οι συμμετέχοντες φορείς έχουν επιλεγεί με βάση την πολυσχιδή εμπειρία τους, τη συμπληρωματικότητα τους και την τεχνονομία τους στο σχεδιασμό έργων ΑΠΕ και στη δέσμευση του κοινού στη σχετική λήψη αποφάσεων στις χώρες της Νότιας Ευρώπης και στο Ισραήλ. Όλοι οι φορείς διαθέτουν υψηλά διεθνή προφίλ στην Λεκάνη της Μεσογείου και έχουν μία αποδεδειγμένη ικανότητα, ώστε να μπορέσουν να υλοποιήσουν το «επόμενο βήμα».

## Συμμετέχοντες στην κοινοπραξία φορείς



## Συμβουλευτική Επιτροπή



## Βασικά στοιχεία

Ημερομηνία έναρξης: 01/07/2018

Ημερομηνία λήξης: 30/06/2022

Προϋπολογισμός: 405.000 €

Συμμετέχοντες: 5 ακαδημαϊκοί και 8 μη ακαδημαϊκοί φορείς

Συμβουλευτική Επιτροπή: 1 ακαδημαϊκός και 2 μη ακαδημαϊκοί φορείς

## Πακέτα Εργασίας

### Αλληλεπίδραση

